

VOTRE PARTENAIRE EN MÉCANIQUE DE PRÉCISION

Présentation



BUREAU
VERITAS

Certifiée ISO 9001 & EN9100

- Qui sommes nous?
- Savoir-faire et moyens
- Principales références clients – Produits / Marchés
- Pourquoi SFMS ?

Qui sommes nous?



SFMS – AERODIM – ZA des portes du Vexin – 41 rue ampère – 95300 ENNERY - Surface : 1000m²

Entreprise Familiale de Mécanique de Précision, depuis plus de 50 ans

1966

Création de la Société de
Fabrication Mécanique
Sartrouilloise (SFMS)
par Fernand HERROUIN
1^{ère} génération

1978

Orientation stratégique
vers l'aéronautique et le
spatial avec pour
principaux clients MATRA
et HISPANO SUIZA.

1988

Changement de direction
Alain HERROUIN
2^{ème} génération

2002

Acquisition d'AERODIM
Expansion et doublage
des moyens de
production

2006

Certifications
EN9100 / ISO9001

2012

Nouvelle usine de 1000m²
à ENNERY (Ile-De-France)

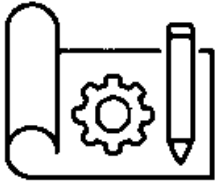
2017

Changement de direction
Jérôme HERROUIN
3^{ème} génération

2020

Engagement pour le passage à
l'usine 4.0 sur 3 ans &
Renforcement de l'équipe
commerciale

+ de 50 ans au service de ses clients



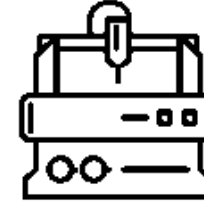
PROTOTYPAGE

Réalisation de prototypes



INDUSTRIALISATION & QUALIFICATION

CFAO (Esprit)
FAI, Tests, Dossier de validation
Retouche et améliorations
Délestage



USINAGE

Tournage, Fraisage,
Electroérosion,
Centre d'usines



PROCÉDÉS SPÉCIAUX

Traitement thermique
Traitement de surface
CND, Autres



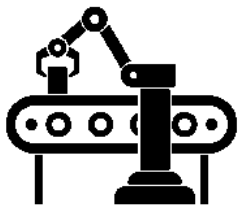
FINITION

Ajustage,
Ebavurage
Ragréage
Marquage
Rodage, Autres



CONTRÔLE

Dimensionnel
Validation finale
Qualité



ASSEMBLAGE

Assemblage de composants et
de sous ensembles



SUPPLY CHAIN

Gestion panel sous traitants
Achat matière



SERVICES

Négoce, Débit,
Stock

3 Tours CN FEELER FTC-30

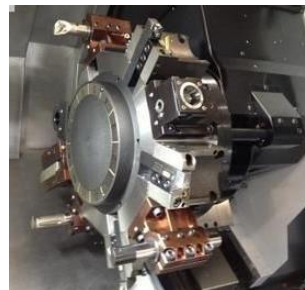


Dimensions pièce : $\phi 400 \times 600$ mm

1 CU tournage
MORI SEIKI NCX - 2500Y



Dimensions pièce : $\phi 300 \times 600$ mm
Tourelle de fraisage



1 Tour CN
MORI SEIKI NCX - 2500SY



Dimensions pièce : $\phi 300 \times 600$ mm
Embarreur
Bi-broche



1 Centre d'usinage 3 + 1 axes
FEELER FV-580



3 axes + 4^{ème} axe
Dimensions table : 650x420x300 mm
Vitesse : 8000rpm
Magasin outil: 20 outils

2 Centres d'usinage 3 + 1 axes
FEELER VM-40SA



3 axes + 4^{ème} axe
Dimensions table : 800x400x300 mm
Vitesse : 10000rpm
Magasin outil: 24 outils
Renishaw
Gamme basse (Matériaux durs)

1 Centre d'usinage 3 axes
FEELER FV-1300A



3 axes
Dimensions table : 1300x600x5500 mm
Vitesse : 8000rpm
Magasin outil: 24 outils

1 Centres d'usinage 3
MORI SEIKI SV-500



3 axes palettisé – 2 postes
Dimensions table : 800x510x510 mm
Vitesse : 18000rpm
Magasin outil: 40 outils

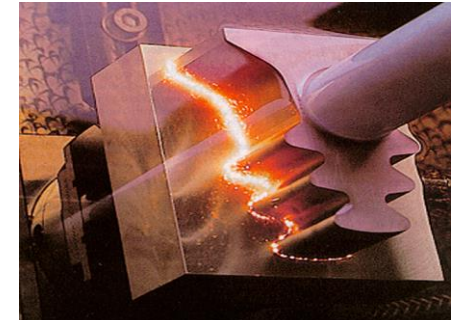
1 Machine découpe fil – ACCUTEX (en interne)



Electroérosion par enfonçage
Découpe fil



Sous-Traitance



Rectification plane en interne
Tournage dur

Rectification plane
Rectification cylindrique inter/extér,
Rectification centerless,
Rectification Commande numérique
Rodage plan
Rodage interne



Sous traitance



- Gestion des procédés spéciaux avec des partenaires et/ou sous traitants qualifiés clients pour :
 - Matière selon spécification client (DMD, AMS, AIR, ASTM ou autres)

Aciers
standard
Aubert &
Duval

Alliages
aluminium

Super
alliage
Inconel,...

Alliage
Titane

Acier
Inoxydable

Matières
plastiques
PEEK,
Polyamide

- Traitement thermique : Nitruration, Cémentation, Autres
- Electroérosion: Enfonçage et découpe fil
- Soudure
- Traitement de surface : OAS, OAD, Surtec650, Cuivrage
- Peinture
- Contrôle magnétoscopie, Attaque Nital, Fluorescence X,...

- Ajustage
 - Ebavurage
 - Ragréage
- Marquage selon exigences clients
 - Marquage à la frappe : Type M24, M35, M36,...
 - Marquage à l'encre (S/T)
 - Marquage laser (S/T)
- Montage et Assemblage
 - Rivetage
 - Montage de composants mécaniques : filets rapportés, vis, collage, sertissage
 - Assemblage de sous ensembles mécaniques
- Maîtrise des procédés spéciaux

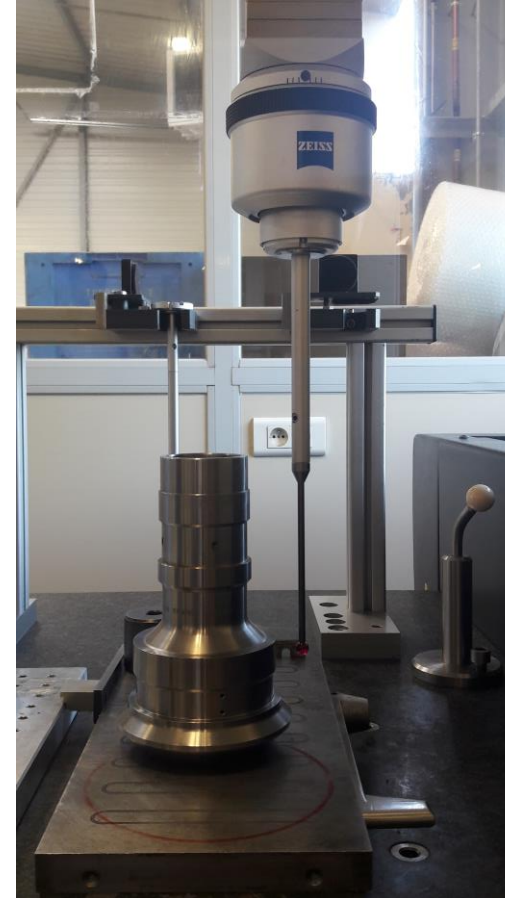


Salle Climatisée

Equipements

- Tampons lisses
- Bagues filetées
- Endoscope
- Rugosimètre

Machine mesure Tridimensionnelle



Projecteur de profil



Colonne de mesure



Binoculaire



Mesure de profil



Débit matière – KASTO (scie)



Traçabilité matière - QRCODE



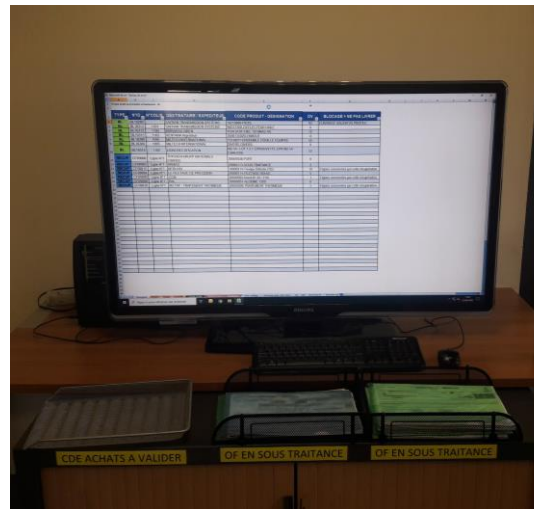
Magasin - Stock matière

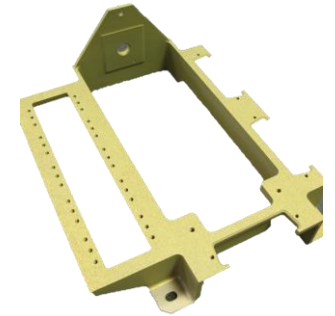


- Magasin fermé et accès limité
- Matières dédiée clients
- Matières tous clients

Négoce

- Déploiement d'un suivi client en temps réel
 - Etape 1: Fichier Excel transmissible
 - Etape 2 (en cours) : Mise en place d'une plate forme pour échange en temps réel
- Productivité et production
 - Suivi en temps réel de la production
 - Indicateurs : productivité, taux utilisation machine, panne...





SAFRAN



LISI AEROSPACE



AVIAGROUP - INDRAERO



DEDIENNE



DELAGE AERO



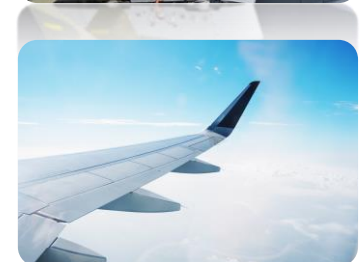
MATRA ÉLECTRONIQUE



VENTANA



FAURE HERMAN





SERVICE CLIENT

Une équipe dynamique à forte technicité et disponible pour le développement de vos projets



FIABLE ET REACTIF

Respect des engagements



QUALITÉ IRREPROCHABLE

Culture du bien faire –
amélioration de la traçabilité
et réduction des non
conformités



COMPÉTITIF ET INNOVANT

Entreprise familiale
expérimentée de plus de
50ans orientée sur
l'amélioration continue



FLEXIBILITE

Entreprise à taille humaine

- 2020
 - Renforcement équipe commerciale : 2 personnes
 - Démarche ISO 14001
 - Déploiement modernisation système production
 - Proposition de négoce de produits et nouveaux services
- 2021 : Acquisition d'un centre d'usinage 5 axes
- 2022: Projet de robotisation

Merci de votre attention

Philippe RODRIGUES
Chargé d'affaires
Mob : +33614334042
prodrigues@sfms-aerodim.fr

Arnaud PETIT
Chargé d'affaires
Mob : +33608222165
apetit@sfms-aerodim.fr

